

- Panoramica digitale diretta multistrato a basso dosaggio per adulti.
- Panoramica digitale diretta multistrato a basso dosaggio con programma pediatrico.
- Teleradiografie digitali dirette a basso dosaggio AP, PA e SMV.
- TC Cone Beam una o due arcate, con esame su DVD in DICOM.
- TC Cone Beam ad alta definizione per reperti particolari.
- Studio delle ATM in 2 o 3D.
- Studio dei seni paranasali.



IRO Centro Diagnostico è situato in zona centralissima, adiacente alla Stazione Brignole ed a Via XX Settembre.

E' raggiungibile sia con mezzi pubblici (autobus, treno e metropolitana), che con mezzi privati, con ampia disponibilità di parcheggi nelle vicinanze.

**Ubicazione della struttura:**

IRO RADIOLOGIA S.A.S.  
Via San Vincenzo 2/4 - 2° p.  
Torre San Vincenzo  
(Grattacielo ex Telecom)  
16121 Genova

**Accettazione:**

Per gli esami e le visite specialistiche il personale della reception è a disposizione dei pazienti **dalle 7.30 alle 19.00 dal lunedì al venerdì.**

**Prenotazioni:**

Chiamare il numero  
Tel. e Fax. **010 561530**  
**010 532184**

E-mail: [info@iro.genova.it](mailto:info@iro.genova.it)



**TECNOLOGIA E PREVENZIONE**  
*qualità per la salute*



**Radiologia  
Odontoiatrica  
Digitale**  
diretta a basso dosaggio  
**TC Cone Beam**

## Radiologia Odontoiatrica Digitale

**IRO** CENTRO DIAGNOSTICO dispone di un nuovissimo apparecchio di tipo digitale diretto: Planmeca Promax 3D TC Cone Beam, la miglior macchina presente sul mercato. Il suo ridotto dosaggio di radiazioni la rende adatta anche all'utilizzo in età pediatrica.

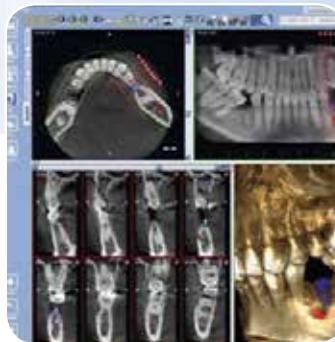


## TC Cone Beam Promax

TC Cone Beam ad emissione pulsata permette di ottenere immagini volumetriche ad alta risoluzione e basso dosaggio di radiazioni.

Il software di visualizzazione Romexis, compreso nel DVD DICOM dell'esame, ne permette l'elaborazione personalizzata secondo scansioni assiali, sagittali, coronali e cross-section, oltre alla possibilità di misurare con precisione angoli e distanze.

TC Cone Beam è ormai metodica di prima scelta in implantologia, chirurgia dento-facciale, endodonzia e ortodonzia.



**IRO Centro Diagnostico** compie nel 2013 trent'anni di attività.



L'ampia gamma e l'alta qualità dei servizi offerti, il prestigio della sede e la sua posizione strategicamente centrale, la dotazione tecnologica con le migliori apparecchiature esistenti, la serietà e la competenza dei suoi professionisti, e, non da ultimo, le sue tariffe assai contenute, spiegano la crescita di questi anni e sono alla base dello sviluppo futuro.